



MOBILITA

TRAKČNÍ BATERIOVÉ POHONY
OLOVĚNÉ BLOKOVÉ BATERIE
KLASICKÉ

US Battery XC

TECHNICKÉ PARAMETRY

Napětí 6V, 8V, 12V

Kapacita 89Ah – 323Ah

Nabíjecí doba 7 – 14 hodin

KLÍČOVÉ VLASTNOSTI

uzavřená baterie s větraným článkem a
tekutým elektrolytem

životnost 720 cyklů dle IEC 60254 – I

kladná zesílená mřížková elektroda

záporná mřížková elektroda

POUŽITÍ

Čistící stroje

Zvedací plošiny

Ručně vedené vozíky

Lodě

Golfové vozíky

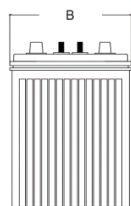
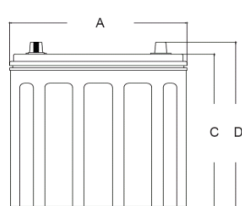


VÝROBCE



www.ibg.cz

| US Battery XC uzavřená olověná baterie s větraným článkem a tekutým elektrolytem | | | | | | | | | | |
|---|------------------------|-------------------------|--------------------|--------------------|--------------------|--------------------|------------------|-----------------|----------------------|-----------|
| Typ baterie | Kapacita (30°C) | | Délka A [mm] | Šířka B [mm] | Výška D [mm] | Výška C [mm] | Hmotnost [kg] | Pólový vývod | Rozmístění vývodů | AQ set |
| | C ₅ [Ah] | C ₂₀ [Ah] | | | | | | | | |
| 6V | | | | | | | | | | |
| US 1800 XC2 | 157 | 208 | 260 | 181 | 286 | N/A | 23,0 | UTL | I | Ano |
| US 100DIN XC2 | 199 | 247 | 244 | 191 | 276 | N/A | 28,0 | A-Pól | I | Ano |
| US 2000 XC2 | 172 | 216 | 260 | 181 | 286 | N/A | 26,0 | UTL | I | Ano |
| US 2200 XC2 LF | 181 | 232 | 260 | 181 | 286 | N/A | 28,0 | UTL | I | Ano |
| US 125 XC2 | 198 | 242 | 260 | 181 | 286 | N/A | 30,0 | UTL | I | Ano |
| US 145 XC2 | 213 | 251 | 260 | 181 | 302 | N/A | 31,8 | UTL | I | Ano |
| US 250 XC2 | 217 | 255 | 295 | 181 | 295 | N/A | 35,0 | S | I | Ano |
| US 305 XC2 | 261 | 310 | 302 | 181 | 371 | N/A | 43,0 | S | I | Ano |
| US305 HC XC2 | 283 | 340 | 302 | 181 | 371 | N/A | 43,0 | S | I | Ano |
| US L 16 XC2 | 297 | 385 | 302 | 181 | 425 | N/A | 54,0 | L | I | Ano |
| US L 16 HC XC2 | 323 | 420 | 302 | 181 | 425 | N/A | 54,0 | L | I | Ano |
| 8V | | | | | | | | | | |
| US 8VGC XC2 | 138 | 170 | 260 | 181 | 286 | N/A | 30,0 | UTL | 2 | Ano |
| US 8VGCH XC2 | 147 | 183 | 260 | 181 | 286 | N/A | 30,0 | UTL | 2 | Ano |
| 12V | | | | | | | | | | |
| US 27 DC XC2 | 89 | 105 | 324 | 171 | 248 | N/A | 26,6 | Dual | 2 | Ne |
| US 31 DC XC2 | 99 | 130 | 330 | 171 | 238 | N/A | 29,7 | Dual | 2 | Ne |
| US 12V XC2 | 122 | 155 | 355 | 179 | 289 | N/A | 39,0 | UTL | 2 | Ano |
| US 185 XC2 | 158 | 200 | 397 | 179 | 378 | N/A | 54,4 | S | 3 | Ano |

Rozměry baterií**Provedení vývodu a utahovací moment**

11Nm



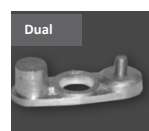
12Nm



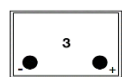
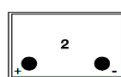
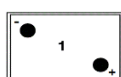
12Nm



7Nm



7/11Nm

Rozmístění vývodů**Volitelná výbava**

AQ set centrální doplňovací systém

monitorovací systém

elektronický snímač hladiny